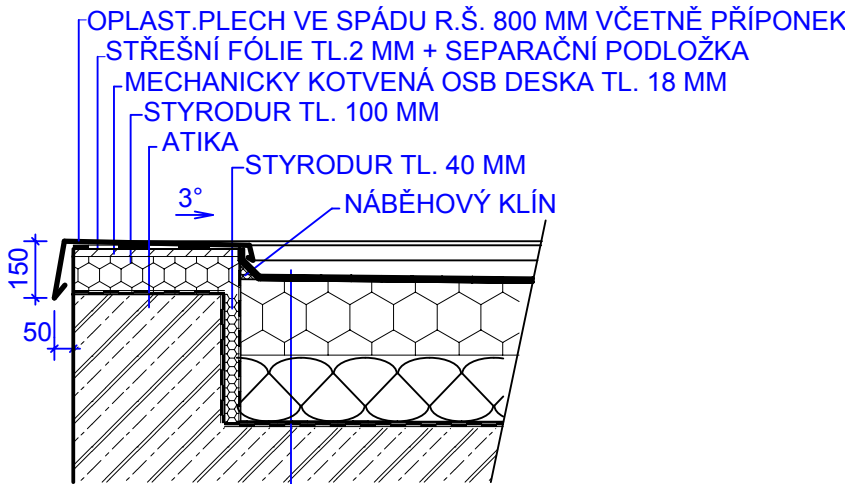


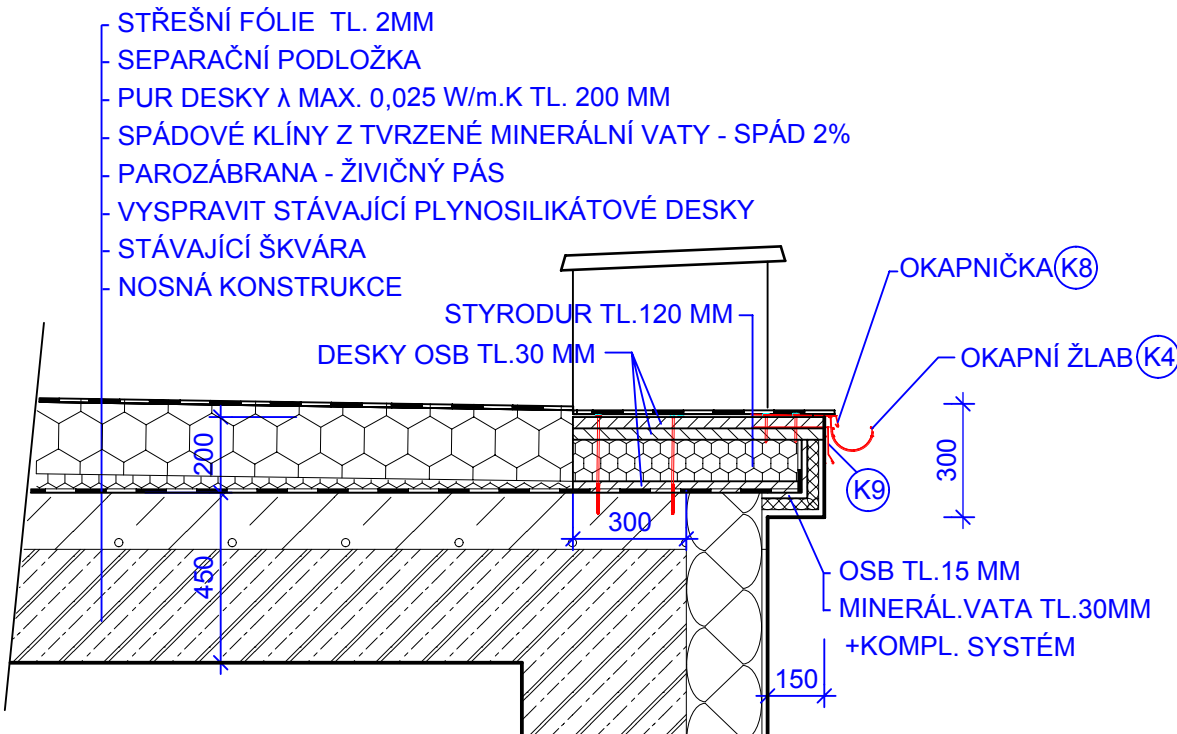
- POZN.8** - STÁVAJÍCÍ ŽEBŘÍK DEMONTOVAT, PRODLOUŽIT KOTEVNÍ ŽELEZA, PROVÉST NOVÝ NÁTĚR A PO PROVEDENÍ ZATEPLOVACÍHO SYSTÉMU OPĚT OSADIT
- POZN.9** - Z PŮVODNÍ STŘECHY ODSTRANIT STÁVAJÍCÍ ASFALT.KRYTINU A PODKLADNÍ VRSTVY AŽ NA PLYNOSILIKÁTOVÉ DESKY
- STŘEŠNÍ FÓLIE TL. 2MM
 - SEPARAČNÍ PODLOŽKA
 - SPÁDOVÉ KLÍNY Z TVRZENÉ MINERÁLNÍ VATY - SPÁD 2%
 - PUR DESKY λ MAX. 0,025 W/m.K TL.200 MM - KOTVENÍ POMOCÍ TELESKOPICKÝCH KOTEV DO STROPNÍ KONSTRUKCE
 - PAROZÁBRANA - ŽIVIČNÝ PÁS
 - VYSPRAVIT STÁVAJÍCÍ PLYNOSILIKÁTOVÉ DESKY DLE SKUTEČNÉHO STAVU PO ODSTRANĚNÍ TEP.IZOLACE
 - STÁVAJÍCÍ ŠKVÁRA
 - NOSNÁ KONSTRUKCE
- » STÁVAJÍCÍ ŘÍMSY PO OBVODU ODBOURAT, DEMONTOVAT OKAPOVÝ SYSTÉM
- » OSADIT NOVÉ ODVĚTRÁVACÍ HLAVICE VZT, ZASLEPIT STŘEŠNÍ VPUSTI KG S GUMOVÝM TĚSNĚNÍM V MÍSTĚ LITĚNÉ HLAVICE
- » NOVĚ OSADIT STOŽÁR ANTÉNY
- » KOMÍNY A VYZDĚNÉ ŠACHTY VZT NAD ROVINOU STŘECHY ODBOURAT A U FUNKČNÍCH PRŮDUCHŮ OSADIT ODVĚTRÁVACÍ HLAVICE (cca 5 KUSŮ)
- » NAVÝŠENÍ ATIKY PO OBVODU HLAVNÍ BUDOVY O CCA 120 MM
- » OSTATNÍ STŘECHY - PONECHAT STÁVAJÍCÍ VRSTVY, PO VYSPRÁVENÍ ASFALT. PÁSŮ (PAROZÁBRANA) POLOŽIT PUR DESKY, SPÁDOVÉ KLÍNY, SEPARAČNÍ PODLOŽKU A STŘEŠNÍ FÓLII. PŘI POKLÁDCE FÓLIE POSTUPOVAT DLE TECHNOLOGICKÉHO POSTUPU VÝROBCE.

ŘEZ ATIKOU



- STŘEŠNÍ FÓLIE VYZTUŽENÁ POLYESTEROVOU MŘÍŽKOU PRO MECHANICKÉ KOTVENÍ, TL. 2 MM
- PUR DESKY λ MAX. 0,025 W/m.K, TL. 200 MM
- SPÁDOVÉ KLÍNY Z TVRZENÉ MINERÁLNÍ VATY - SPÁD 2%
- PAROZÁBRANA
- STÁVAJÍCÍ KONSTRUKCE

UKONČENÍ U OKAPU



KLEMPÍŘSKÉ VÝROBKY

OZNAČENÍ	SCHÉMA ROZMĚR	POPIS	KUSŮ	POZNÁMKY
(K1)	R.Š. 300 MM	PARAPETNÍ PLECH VENKOVNÍ DL.1,15M	62 KS	OPLAST.PLECH
		PARAPET VNITŘNÍ Š.480 MM, DL.1,2M	62 KS	DŘEVĚNÝ
(K2)	R.Š. 300 MM	PARAPETNÍ PLECH VENKOVNÍ	6 KS	OPLAST.PLECH
(K3)	R.Š. 350 MM	PARAPET ZIMNÍ ZAHRADY	13,0 mb	OPLAST.PLECH
(K4)	ø 125 MM	PODOKAPNÍ ŽLAB PŮLKRUHOVÝ	57,4 mb	OPLAST.PLECH
(K5)	ø 125 MM	KOTLÍK KÓNICKÝ PRO PŮLKRUH.ŽLAB	6 KS	OPLAST.PLECH
(K6)	ø 100 MM	SVOD KRUHOVÝ	31 mb	OPLAST.PLECH
(K7)	ø 100 MM	KOLENO	14 KS	OPLAST.PLECH
(K8)	R.Š. 250 MM	OKAPOVÝ PLECH	58 mb	OPLAST.PLECH
(K9)	R.Š. 350 MM	ZAVĚTROVÁNÍ U OKAPU	58 mb	OPLAST.PLECH
(K10)		OKP.HÁKY PRO PŮLKRUH.ŽLAB	75 KS	OPLAST.PLECH
(K11)	R.Š. 350 MM	LEMOVÁNÍ ZDIVA DOLNÍ	30 mb	OPLAST.PLECH
(K12)	R.Š. 400 MM	UKONČENÍ PULTU BOČNÍ	14 mb	OPLAST.PLECH
	R.Š. 810MM	OPLECHOVÁNÍ ATIKY	56,5 mb	OPLAST.PLECH

VÝROBNÍ DOKUMENTACI ZAJISTÍ DODAVATEL STAVBY - ODSOUHLASÍ INVESTOR A TECHNICKÝ DOZOR

projektant				ARCHITEKTONICKO-STAVEBNÍ ŘEŠENÍ	
ING. JAN ŠPAČEK Lesní 26/2085 370 06 Č. Budějovice IČ : 18286526		ved. projektant Ing. Jan Špaček		Soukromá projekční kancelář podpis 	
stavební úřad KLADNO		invest. DĚTSKÉ CENTRUM Kladno, příspěvková organizace BRJANSKÁ 3079, 272 04 Kladno		č. vyhotovení	
stavba		MODERNIZACE OBVODOVÉHO PLÁŠTĚ HLAVNÍ BUDOVY			
výkres		STŘECHA č. výkresu			
datum 12/2018	stupeň DPS	měřítko 1:100, 1:20	form. A4 4	3	